

1

Fundo hat zum Zweck eines verbesserten Risikomanagements für Pensionskassen neue Benchmarks geschaffen, die „VBVG“ Indizes.

Diese Volatilitäts-Indizes orientieren sich an der im Jahre 2000 von der Bank Pictet lancierten BVG Indexfamilie. Die fünf Anlageklassen des „VBVG“ sind mit den Pictet Indizes identisch, unterscheiden sich jedoch durch die Gewichtung. Sind die Gewichte der fünf Anlageklassen in den Pictet BVG Indices über die Zeit nahezu konstant, können diese im „VBVG“ Index je nach Marktphase teilweise beträchtlich variieren.

Die „VBVG“ Gewichtungen werden einmal monatlich adjustiert mit dem Ziel, auf den Medianwert der Volatilität der korrespondierenden BVG-Indizes von Pictet zu rebalancieren.

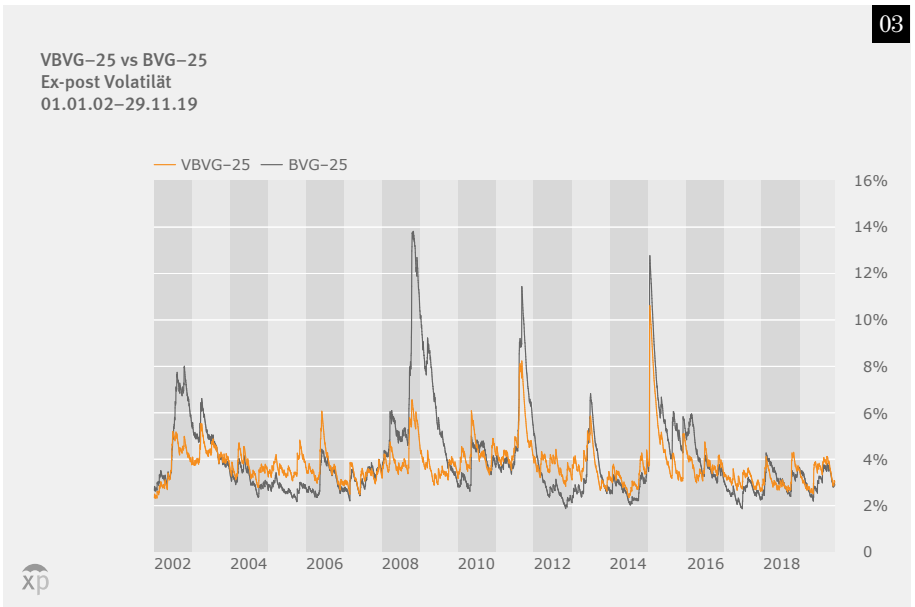
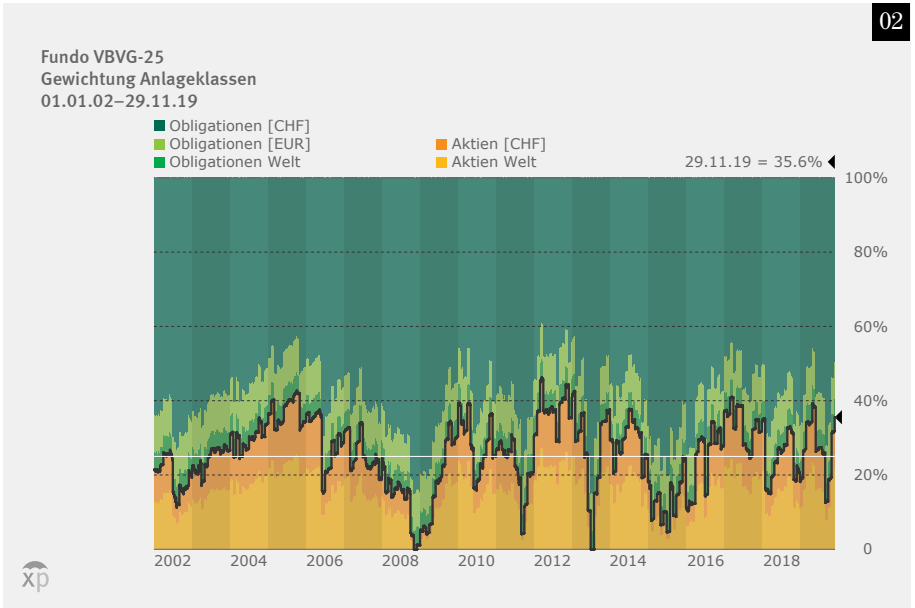
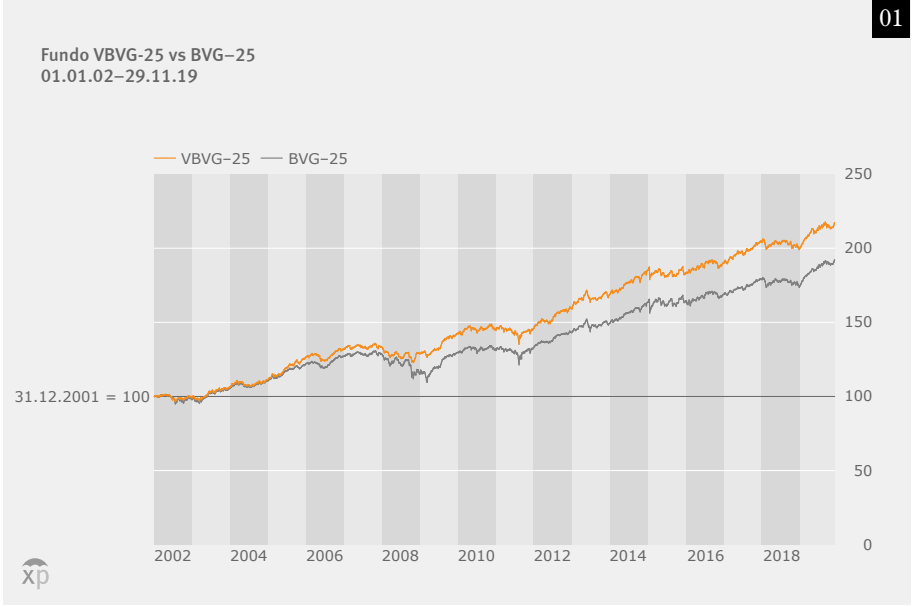
Während sehr volatilen Marktphasen sinkt der Anteil der risikoreichsten Anlageklasse – der Aktien – um das Schwankungsrisiko zu senken. Der umgekehrte Effekt stellt sich in Phasen geringer Marktvolatilität ein.

Aufgrund der je nach Marktentwicklung flexiblen Anpassung der Gewichte der „VBVG“ Indizes, können die Anpassungen per Monatsende teilweise deutlich grösser ausfallen als bei den Pictet Indizes. Deshalb ist ein effizientes Transaktionskostenmanagement unerlässlich. Fundo hat für die Replikation solcher Portfolios ein Optimierungsverfahren entwickelt.

	VBVG-25	BVG-25
Wertentwicklung	117.02%	91.96%
Performance p.a.	4.41%	3.70%
Volatilität p.a.	3.88%	4.43%
Portfolio Turnover Ratio p.a.	57.10%	8.25%

Jahr	Performance	
	VBVG-25	BVG-25
2002	-0.92%	-2.15%
2003	7.33%	7.80%
2004	4.78%	4.89%
2005	13.67%	10.42%
2006	4.17%	4.08%
2007	0.90%	0.94%
2008	-3.23%	-9.88%
2009	10.24%	11.74%
2010	1.81%	1.31%
2011	0.94%	1.61%
2012	9.08%	7.57%
2013	6.16%	4.43%
2014	9.54%	9.44%
2015	-0.98%	0.50%
2016	3.63%	2.64%
2017	7.37%	5.92%
2018	-1.87%	-2.29%
2019	8.43%	9.92%

<http://www.expension.com/>



<http://www.expension.com/>